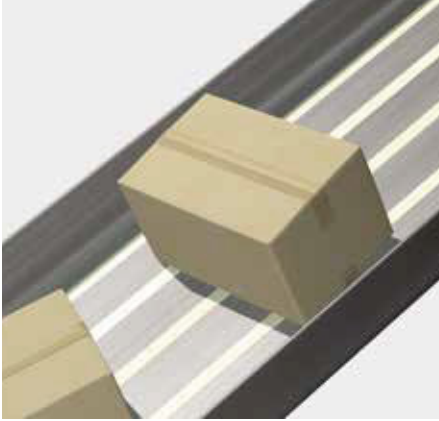


**3M** Science.  
Applied to Life.™

一般工業向け  
片面テープ主要製品  
Engineered Industrial Tapes

2025年1月発行

## 滑らせる・滑らせない



引っ掛かりや擦れを  
防止したい場所に

3M™ 超高分子量  
ポリエチレンテープ  
5425  
(アクリル系粘着剤)



- コンベアやスロープの引っ掛かり・擦れを防止
- 摩耗に強く、滑りやすさが持続

関連情報

3M™ 滑り助長・  
キシミ防止テープ  
カタログ



### 製品ラインナップ



- 再剥離性  
(糊残り少)  
5423  
(t0.31mm)  
(ゴム系粘着剤、白)



- 高い接着力  
5430  
(7N/10mm以上)  
(白)



- 豊富な厚み  
5360T << 3966W  
(t0.05mm) (t0.40mm)  
(透明) (白)



- 黒色・帯電防止  
5410  
(t0.12mm)  
(黒)



搬送物等の滑りを抑えたい場所に

3M™ 滑り止めテープ  
5401



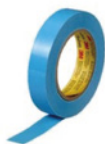
- 印刷・加工等のローラーでの、搬送物の滑りを低減
- 柔軟で、耐熱性、耐久性に優れる

## 固定する・傷から守る



出荷時の部品仮固定に

スコッチ® 仮固定用テープ  
8898



- 糊残りのしにくいテープ
- 初期接着力や保持力に優れる



高重量な金属や段ボールなどの  
結束や固定に

スコッチ®  
フィラメントテープ  
898



- 耐水性・耐摩耗性のあるフィルム基材を高強度の繊維で補強
- 接着力や耐水性・耐摩耗性に優れる



保護フィルム剥離に

3M™ ポリエステルテープ  
8495



- 接着力に優れ、保護フィルムの剥離やカス除去に使用可能
- 自動工程に適した長巻製品有

関連情報

滑り剥離プロセス用テープ



## 熱・燃焼から守る

熱からの保護／部材の結束固定



### 【耐熱・難燃】 高温環境下での固定・表面保護に

3M™ ガラスクロステープ  
361

【特長】  
耐熱 232℃

- 耐熱性、耐溶剤性、引張強度に優れる
- 難燃性認定 UL-510 取得済



+遮熱

3M™  
アルミ箔ガラスクロステープ  
363

【特長】  
遮熱性、耐熱 316℃、  
高強度



+強度

+耐熱

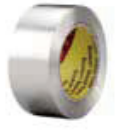


### 【遮熱・難燃】 熱影響を回避したいものに

3M™ アルミ箔テープ  
425

【特長】  
遮熱性、耐熱 149℃

- 熱を反射することで熱損傷から各種パーツを保護
- 耐薬品性に優れる



遮熱デモ動画



## 薬品から守る・正確に塗装する

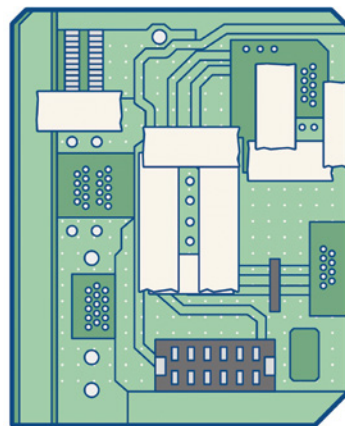
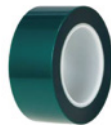
メッキマスクング／ウェーブソルダーマスクング／塗装マスクング



### メッキマスクングに

3M™ ポリエステルテープ  
8992

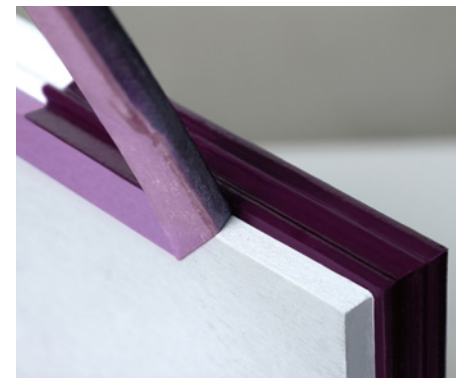
- 耐熱性に優れ 200℃環境でも使用可能
- シリコン粘着剤により、様々な表面からきれいに剥がすことができる



### ハンダマスクングに

スコッチ® 耐熱性クレープ  
マスクングテープ  
214-3MNE

- 190℃耐熱を有し、糊残りしにくい
- 手切れ性にも優れる
- 硫黄分を含有しない粘着剤で銅や銀にしみを残さない



### 塗装マスクングに

スコッチ® 建築塗装用  
マスクングテープ  
EXPP

- テープをはがす際に切れにくい特殊配合の基材
- 塗料密着性がよくテープはがし作業時にフレーキングしにくい背面処理



関連情報

ユーザー様の声



# 示す (工業・倉庫の区画整理)

安全表示・ソーシャルディスタンス



## 頻繁にライン変更をする場所に

3M™ プラスチック  
フィルムテープ  
471



- 剥がしたあとも糊残りがしにくい
- 誰でも簡単に貼って剥がすことが可能

## 危険箇所表示に

3M™ ストライプテープ  
5702



- フィルムに着色のため耐摩耗性があり色の変化が少ない
- 誰でも簡単に貼って、剥がすときに糊残りしにくい

滑らせる・滑らせない							
製品名	製品番号	色	基材	粘着剤	剥離紙	備考	
3M™ 超高分子量 ポリエチレンテープ	5425	白色	超高分子量ポリエチレン	アクリル系	紙	標準グレード	
	5423	白色		ゴム系	紙	再剥離グレード	
	5430	白色		アクリル系	紙	強接着グレード	
	5360T	透明		アクリル系	フィルム	薄手グレード	
	3966W	白色		アクリル系	紙	厚手グレード	
	5410	黒色		アクリル系	紙	帯電防止グレード	
3M™ 滑り止めテープ	5401	黄褐色	シリコンゴム+ガラスクロス	シリコン系	なし		
固定する・傷から守る							
スコッチ® 仮固定用テープ	8898	青色	ポリプロピレン	ゴム系	なし		
スコッチ® フィラメントテープ	898	白色	ポリプロピレン+ガラス繊維	ゴム系	なし		
3M™ ポリエステルテープ	8495	透明	ポリエステル	ゴム系	なし		
熱・燃焼から守る							
3M™ ガラスクロステープ	361	白色	ガラスクロス	シリコン系	なし	推奨使用温度:-54~232°C	
3M™ アルミ箔テープ	425	シルバー	アルミ箔	アクリル系	なし	推奨使用温度:-50~149°C	
3M™ 耐熱アルミ箔テープ	433	シルバー	アルミ箔	シリコン系	なし	推奨使用温度:-50~310°C	
3M™ アルミ箔ガラスクロステープ	363	シルバー	アルミ箔+ガラスクロス	シリコン系	なし	推奨使用温度:-50~316°C	
薬品から守る・正確に塗装する							
3M™ ポリエステルテープ	8992	緑色	ポリエステル	シリコン系	なし	推奨使用温度:200°C以下、30分以内	
スコッチ® 耐熱性クレープマスキングテープ	214-3MNE	黄褐色	クレープ紙	ゴム系	なし	推奨使用温度:190°C以下、60分以内	
3M™ 建築塗装用マスキングテープ	EXPP	紫色	和紙	アクリル系	なし	推奨使用温度:150°C以下、30分以内	
示す (工業・倉庫の区画整理)							
3M™ プラスチックフィルムテープ	471	黒、黄、白、赤、茶、青、オレンジ、緑	ポリ塩化ビニル	ゴム系	なし	曲線/凹凸追従性+糊残りしにくい	
	5702	黄/黒	ポリ塩化ビニル	ゴム系	なし	曲線/凹凸追従性+糊残りしにくい	

仕様及び外観は予告なく変更されることがありますので、ご了承ください。本書に記載してある事項、技術上の資料並びに勧告はすべて、当社の信頼している実験に基づいていますが、その正確性若しくは完全性について絶対的な保証はしません。使用者は使用に先打って製品が自己の用途に適合するか否かを判断し、それに伴う危険と責任もすべて追うものとします。売主及び製造者の義務は不良であることが証明された製品を取り替えることだけであり、それ以外の責任はご容赦ください。本書に記載されていない事項若しくは勧告は、売主及び製造者の役員が署名した契約書によらない限り、当社は責任を負いません。

3M、スコッチは、3M社の商標です。



スリーエム ジャパン株式会社  
テープ・接着剤製品事業部

<http://www.mmm.co.jp/tape-adh/>

Please Recycle. Printed in Japan.  
© 3M2025. All Rights Reserved.  
ITD-294-A(2501)

カスタマーコンタクトセンター  
製品のお問い合わせはナビダイヤルで

0570-011-511

9:00~12:00、13:00~17:00/月~金  
(土日祝年末年始は除く)